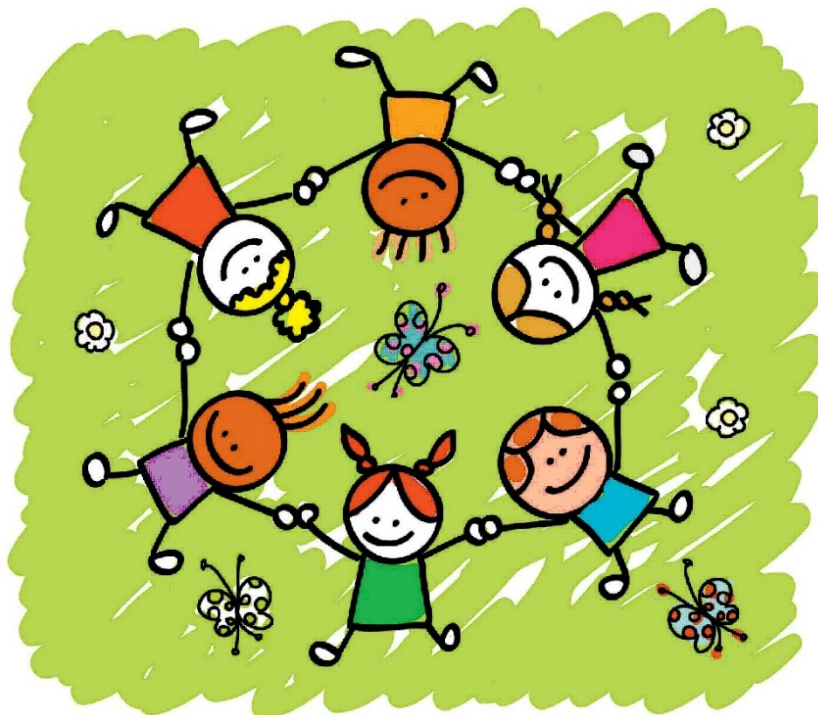


Инструкция за взимане на материал за Пакет Детска градина



- **ПКК /пълна кръвна картина/ и СУЕ /скорост на утаяване на еритроцитите/**
Сутрин на гладно (взима се в лабораторията).

ОТ ВКЪЩИ

- **Урина-общо химично изследване и седимент**
Първа сутрешна урина. Донася се до 2 часа след отделянето.
- **Изследване на фецес еднократно и Морфологични изследвания за чревни паразити**
Да се дефекира на чисто и сухо място. Материал взет от различните части на фецеса, с големина на лешник се поставя внимателно в контейнера за фецес и се затваря плътно.
- **Острица Ентеробиоза (скоч лента)**
Сутрин, преди тоалет и дефекация, половината от прозрачния скоч се отлепва от стъклото и се залепва върху аналното отвърстие, притиска се с пръст, отлепва се и се залепва отново върху стъклото. Да не се ползват левкопласти, цитопласти и непрозрачни скокове.

